

SITUACIÓN DEFICIENCIAS DETERMINADAS PREVIO DURANTE POSTERIOR

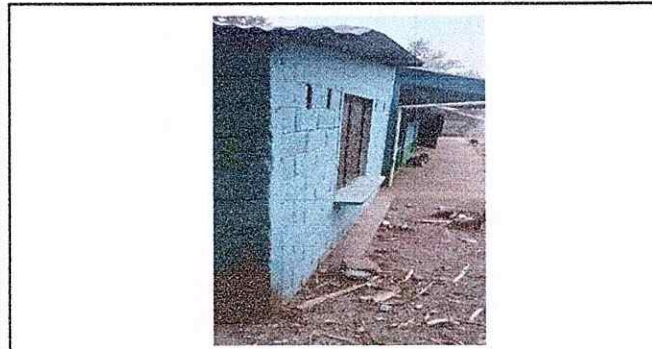
DEPARTAMENTO:	ALTA VERAPAZ	MUNICIPIO:	SANTA CRUZ VERAPAZ
NOMBRE DEL ESTABLECIMIENTO:	ESCUELA OFICIAL RURAL MIXTA	DIRECCIÓN DEL ESTABLECIMIENTO:	CASERÍO EL ZAPOTE
CÓDIGO DEL ESTABLECIMIENTO:	16-02-1617-43	FECHA:	



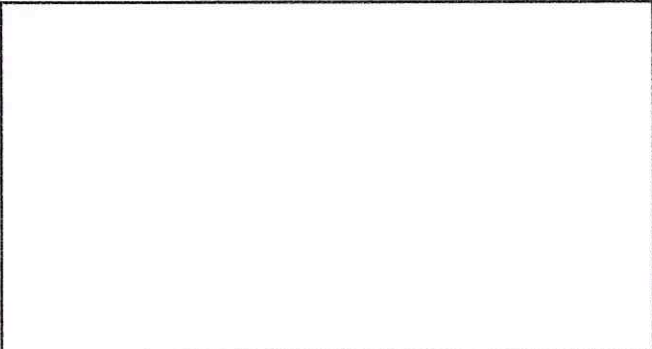
MODULO 1: CUBIERTA DE LAMINA



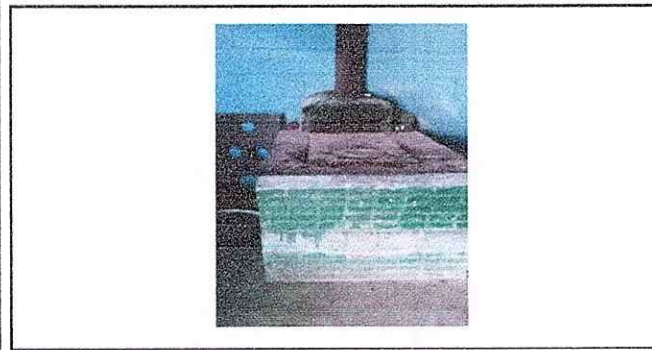
MODULO 2: PISOY TORTA DE CEMENTO



MUDULO 2. PISO Y TORTA DE CEMENTO



MODULO 3: REPARACION SISTEMA ELECTRICO



MODULO 4: MEJORAMIENTO ESTUFA MEJORADA

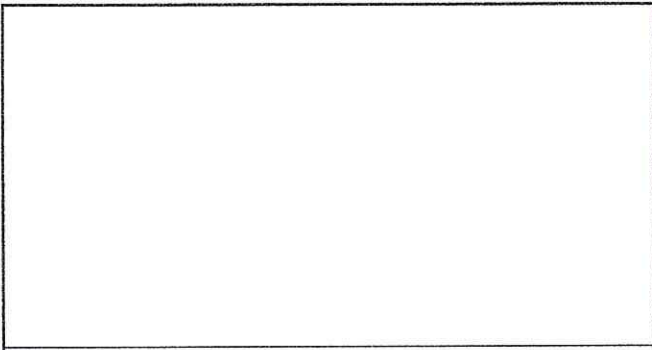




Foto 6:

Observación: Si es necesario se pueden agregar hojas adicionales y actualizar el número de hojas.


Firma y sello del Presidente de la ORE




Firma y Sello Director Centro Educativo Público

